

## 議 事 次 第

会 議 名	平成 29 年度 第 4 回 介護・医療連携推進会議
開 催 日	平成 29 年 3 月 16 日 (木)
開 催 時 間	15 時 00 分から 16 時 00 分まで
開 催 場 所	ラヴィ加西 ふれあいの間 2
出 席 者	<input type="checkbox"/> (加西市地域包括支援センター長) <input type="checkbox"/> (市立加西病院地域医療室 室長) <input type="checkbox"/> (加西市民生・児童委員協議会 副会長) <input type="checkbox"/> (加西市社会福祉協議会地域福祉課 係長) <input type="checkbox"/> (兵庫県介護支援専門員協会加西支部 理事) <input type="checkbox"/> (加西市長寿介護課 課長補佐) <input type="checkbox"/> (市立加西病院訪問看護ステーション管理者) <input type="checkbox"/> (ナイトウメディックス 福祉事業部 主任) <input type="checkbox"/> (ミクチサポートセンター管理者兼計画作成責任者) <input type="checkbox"/> (ミクチサポートセンター)
司 会	
書 記	
議 題	1. 開会のあいさつ ( )  2. 出席者紹介  3. 2 月末日時点のサービス実施状況報告 (別紙資料)  4. 自己評価について  5. 次回の開催予定 (平成 29 年 6 月 日 ( ) 時 分～ )  閉会

平成29年3月16日(木)

## 地域密着型サービスに係る 介護・医療連携推進会議

ナイトウメディックス株式会社  
ミクチサポートセンター

### 定期巡回・随時対応型訪問介護看護 利用者の状況①

利用者数

	H28.12	H29.1	H29.2
男性	2	3	3
女性	8	9	10
合計	10	12	13

利用者の要介護度

	H28.12	H29.1	H29.2
要介護1	0	1	2
要介護2	4	5	5
要介護3	5	5	5
要介護4	1	1	1
要介護5	0	0	0

## 利用者の状況②

登録者の推移  
(平成29年2月28日現在)

	H28.12	H29.1	H29.2
登録	0	2	1
中止	0	0	0

居宅ケアマネの推移

	H28.12	H29.1	H29.2
自社	6	7	8
他事業所	4	5	5

中止の理由

中止理由	人数
他サービスへの移行	0
永眠	0
その他	0

## 利用者の状況③

登録のタイミング

(平成28年12月～29年2月)

状況	人数
サービス利用なし	0
県指定からの移行	1
病院からの退院	2

家庭の状況

(平成29年2月末現在)

状況	人数
独居	9
高齢夫婦	0
家族同居(日中独居)	3
家族同居(家族協力有)	1

## サービスの提供状況③

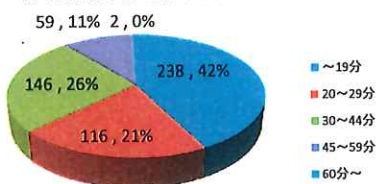
緊急コールの実績

月	回数	状 況
12月	15回	<ul style="list-style-type: none"> <li>・3日...歯科往診の件で確認したいとの事でペンダント使用にて発報。訪問対応。</li> <li>・3日...転倒して起き上がれずペンダント使用にて発報。訪問対応(計7回)</li> <li>・19日...腹痛があり発報。訪問対応。</li> <li>・誤報、テスト発報...6回</li> </ul>
1月	29回	<ul style="list-style-type: none"> <li>・5日...腹痛から発報。訪問対応。訪問看護に訪問依頼して対応。</li> <li>・6日...ペンダントから発報。近くにいた家人が気付かれて対応頂く。</li> <li>・誤報...27回。新規利用者がペンダントをポケットに入れ、間違っって押してしまう事例が多発。</li> </ul>
2月	8回	<ul style="list-style-type: none"> <li>・真報なし。テスト通報または誤報。</li> </ul>

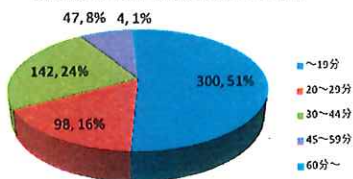
### ケア内容の多いもの (2月度)

順位	ケア内容	回数
1位	安否確認	522
2位	見守り	373
3位	服薬介助・確認	320
4位	健康チェック	310
5位	配下膳	276
6位	相談・助言	266
7位	後片付け	258
8位	水分補給	241
9位	蛇口	176
10位	調理	150
11位	電気	134
12位	パッド交換	107
13位	部分清拭	77
14位	ガス	66
15位	洗濯	51
16位	口腔ケア	51
17位	移動・移乗介助	40
18位	陰部・臀部洗浄	39
19位	更衣介助	38
20位	戸締り	35

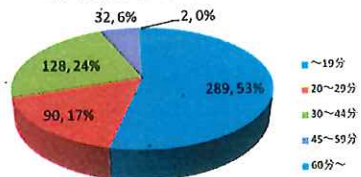
時間別訪問回数(平成28年12月)



時間別訪問回数(平成29年1月)



時間別訪問回数(平成29年2月)



※訪問回数合計...541回中(昼夜合計)

