

## 議 事 次 第

会 議 名	平成 29 年度 第 2 回 介護・医療連携推進会議
開 催 日	平成 29 年 9 月 20 日 (水)
開 催 時 間	16 時 00 分から 17 時 00 分まで
開 催 場 所	ラヴィ加西 ふれあいの間 2
出 席 者	<input type="checkbox"/> (加西市地域包括支援センター長) <input type="checkbox"/> (市立加西病院地域医療室 室長) <input type="checkbox"/> (加西市民生・児童委員協議会 副会長) <input type="checkbox"/> (加西市社会福祉協議会地域福祉課 係長) <input type="checkbox"/> (兵庫県介護支援専門員協会加西支部 理事) <input type="checkbox"/> (加西市長寿介護課 課長補佐) <input type="checkbox"/> (市立加西病院訪問看護ステーション管理者) <input type="checkbox"/> (ナイトウメディックス 福祉事業部 主任) <input type="checkbox"/> (ヘルパーステーションミクチ管理者兼計画担当責任者) <input type="checkbox"/> (ミクチサポートセンター管理者兼計画作成責任者)
司 会	
書 記	
議 題	1. 開会のあいさつ ( )  2. 出席者紹介  3. 8 月末日時点のサービス実施状況報告 (別紙資料)  4. 定期巡回随時対応型訪問介護看護サービスの現状と課題について (別紙資料)  5. 次回の開催予定 (平成 29 年 12 月 日 ( ) 時 分～ )  閉会

平成29年9月20日(水)

## 地域密着型サービスに係る 介護・医療連携推進会議

ナイトウメディックス株式会社  
ミクチサポートセンター

## 定期巡回・随時対応型訪問介護看護 利用者の状況①

利用者数

	H29.6	H29.7	H29.8
男性	2	3	3
女性	10	11	12
合計	12	14	15

利用者の要介護度

	H29.6	H29.7	H29.8
要介護1	2	3	3
要介護2	4	3	4
要介護3	4	5	5
要介護4	2	3	3
要介護5	0	0	0

## 利用者の状況②

### 登録者の推移 (平成29年8月31日現在)

	H29.6	H29.7	H29.8
登録	0	3	2
中止	2	1	0

### 中止の理由

中止理由	人数
他サービスへの移行	2
永眠	1
その他	0

### 居宅ケアマネの推移

	H29.6	H29.7	H29.8
自社	6	6	6
他事業所	6	8	9

### 利用者居住地域

地域 (校区)	北条中	善坊中	加西中	泉中
人数	3	4	6	2

## 利用者の状況③

### 登録のタイミング (平成29年6月～29年8月)

状況	人数
サービス利用なし	0
県指定からの移行	4
病院からの退院	1

### 家庭の状況 (平成29年8月末現在)

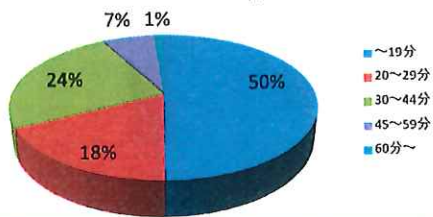
状況	人数
独居	7
高齢夫婦	2
家族同居(日中独居)	4
家族同居(家族協力有)	2

## サービスの提供状況③

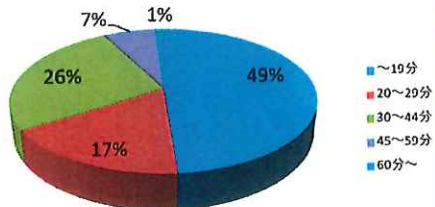
緊急コールの実績

月	回数	状況
6月	10回	真報...なし 誤報...10回
7月	11回	真報...6回 うち2名の利用者から3回ずつコール。いずれもヘルパーが予定時間になっても未着のため問い合わせ 誤報...5回
8月	4回	誤報...4回⇒折り返しの電話で本人が出られ、誤報を確認。

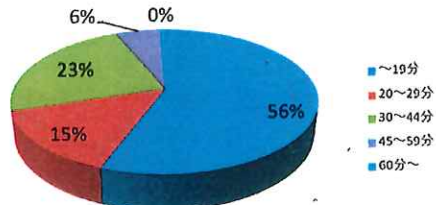
時間別訪問回数(平成29年6月)



時間別訪問回数(平成29年7月)



時間別訪問回数(平成29年8月)

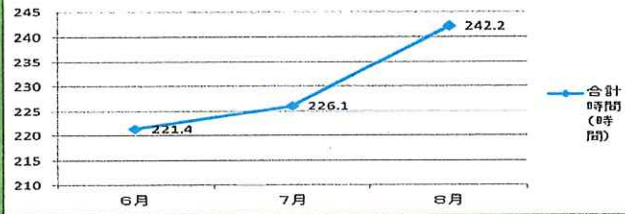


ケア内容の多いもの  
(8月度)

順位	ケア内容	回数
1位	安否確認	667
2位	健康チェック	522
3位	見守り	467
4位	服薬介助・確認	463
5位	水分補給	435
6位	後片付け	364
7位	配下膳	356
8位	相談・助言	347
9位	電気	304
10位	蛇口	298
11位	調理	197
12位	部分清拭	146
13位	パッド交換	137
14位	事務手続き	120
15位	ガス	90
16位	口腔ケア	89
17位	移動・移乗介助	78
18位	陰部・臀部洗浄	70
19位	更衣介助	54
20位	洗濯	53

※訪問回数合計...715回中(昼夜合計)

合計時間(時間)



平均回数(回)と平均時間(分)

