

## 議 事 次 第

会 議 名	平成 30 年度 第 2 回 介護・医療連携推進会議
開 催 日	平成 30 年 9 月 13 日 (木)
開 催 時 間	16 時 00 分から 17 時 00 分まで
開 催 場 所	ナイトウメディックス㈱ 本社 2 階会議室
出 席 者	<input type="checkbox"/> (加西市地域包括支援センター主幹) <input type="checkbox"/> (市立加西病院地域医療室 室長) <input type="checkbox"/> (加西市民生・児童委員協議会 副会長) <input type="checkbox"/> (加西市社会福祉協議会 地域支援課課長) <input type="checkbox"/> (兵庫県介護支援専門員協会加西支部 副支部長) <input type="checkbox"/> (加西市長寿介護課 課長補佐) <input type="checkbox"/> (市立加西病院訪問看護ステーション管理者) <input type="checkbox"/> (訪問看護ステーション サークル管理者) <input type="checkbox"/> (ナイトウメディックス 福祉事業部 主任) <input type="checkbox"/> (ヘルパーステーションミクチ管理者兼計画担当責任者) <input type="checkbox"/> (ミクチサポートセンター管理者兼計画作成責任者)
司 会	
書 記	
議 題	1. 開会のあいさつ ( )  2. 出席者自己紹介  3. 8 月末日時点のサービス実施状況報告 (別紙資料)  4. 定期巡回サービスの現状と課題について  5. 次回の開催予定 (平成 30 年 12 月 日 ( ) 時 分～ )  閉会

平成30年9月13日(木)

## 地域密着型サービスに係る 介護・医療連携推進会議

ナイトウメディックス株式会社  
ミクチサポートセンター

### 定期巡回・随時対応型訪問介護看護 利用者の状況①

利用者数(稼働実績)

	H30.6	H30.7	H30.8
男性	7	7	7
女性	9	12	10
合計	16	19	17

利用者(稼働中)の要介護度

	H30.6	H30.7	H30.8
要介護1	3	4	4
要介護2	8	9	8
要介護3	4	4	4
要介護4	0	1	0
要介護5	1	1	1

## 利用者の状況②

### 登録者の推移

	H30.6	H30.7	H30.8
新規	2	3	0
中止	0	0	2

### 居宅ケアマネの推移

	H30.6	H30.7	H30.8
自社	5	6	6
他事業所	11	13	11

### 中止の理由

中止理由	人数
他サービスへの移行	1
永眠	1
その他	0

### 利用者居住地域

	地域 (校区)	北条中	善防中	加西中	泉中
5月	人数	3	6	3	3
8月	人数	3	7	4	3

## 利用者の状況③

### 登録のタイミング

(平成30年6月～30年8月)

状況	人数
サービス利用なし	2
県指定からの移行	0
病院からの退院	3
他サービスからの移行	0

### 家庭の状況

(平成30年8月末現在)

状況	人数
独居	6
高齢夫婦	3
家族同居(日中独居)	6
家族同居(家族協力有)	2

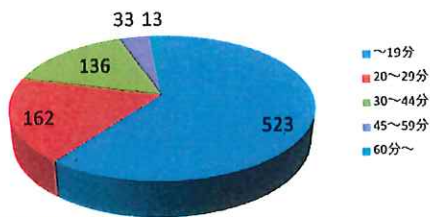


## サービスの提供状況④

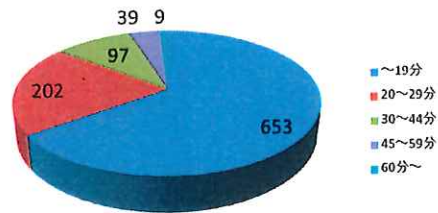
### 緊急コールの実績

月	回数	状 況
6月	5回	誤報...4回(同一利用者。自宅の電気工事のため) テスト通報...1回 真報...0回
7月	10回	誤報...5回(同一利用者。自宅の電気工事のため) 真報...5回(同一利用者。ペンダントからの発信。痛みの訴え、ご家族から状態の変化についての発信)
8月	3回	誤報...3回

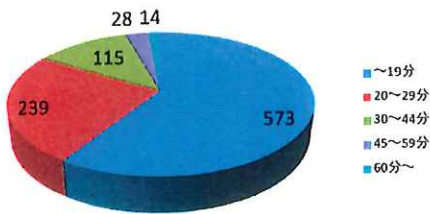
時間別訪問回数(平成30年6月)



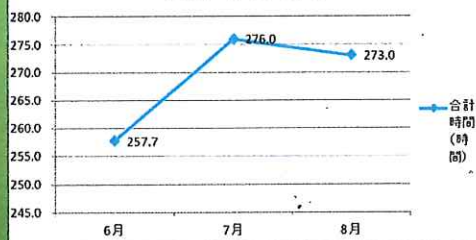
時間別訪問回数(平成30年7月)



時間別訪問回数(平成30年8月)



合計時間(時間)



ケア内容の多いもの

30年5月

30年8月

順位	ケア内容	回数	ケア内容	回数
1位	安否確認	785	安否確認	900
2位	健康チェック	598	健康チェック	723
3位	見守り	561	見守り	676
4位	服薬介助・確認	495	水分補給	661
5位	水分補給	438	服薬介助・確認	630
6位	後片付け	415	後片付け	498
7位	配下膳	392	配下膳	484
8位	相談・助言	342	相談・助言	389
9位	蛇口	288	電気	298
10位	電気	279	蛇口	295
11位	パッド交換	214	調理	233
12位	調理	209	パッド交換	194
13位	部分清拭	188	事務手続き	161
14位	事務手続き	125	部分清拭	154
15位	点眼	82	点眼	145
16位	オムツ交換	77	戸締り	95
17位	戸締り	74	移動・移乗介助	80
18位	陰部・臀部洗浄	68	体位変換	76
19位	体位変換	61	陰部・臀部洗浄	66
20位	更衣介助	53	オムツ交換	65

平均回数(回)と平均時間(分)

